

Jak złożyć zamówienie?

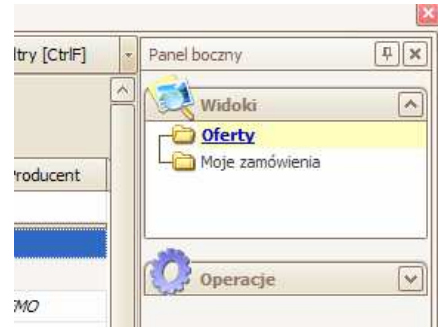
1 Informacje podstawowe

Logowanie

Logowanie do Platformy Sertum należy wykonać na loginie odpowiednim do danej apteki. Zaraz po zalogowaniu się do systemu wyświetli się okno główne programu z dostępnym w górnej części menu.



Widoki

Każde okno w programie Sertum zawiera **Widoki**, lista dostępnych widoków znajduje się z prawej strony okna. Aktualnie oglądany widok zaznaczony jest kolorem żółtym. Widoki służą do przeglądania danych, każdy widok może prezentować różne dane bądź prezentować te same dane, ale w inny sposób.



2 Wyszukiwanie ofert

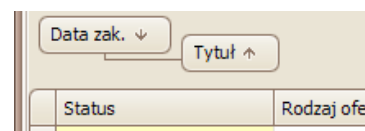
Oferty dostępne dla apteki znajdują się w katalogu. Aby wejść do katalogu należy kliknąć


przycisk **Katalog**  lub użyć skrótu **Ctrl + L**. Następnie, po otwarciu okna „Katalog leków” należy zwrócić uwagę czy znajdujemy się na widoku **Oferty**. Aby pobrać dane należy użyć przycisku **Pobierz**  **Pobierz [F5]** lub użyć skrótu **F5**.

Sertum prezentuje oferty wraz z pozycjami, dzięki czemu można łatwo porównać różne oferty i od razu przejrzeć ich zawartość.

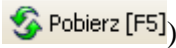
Status	Rodzaj oferty	Sposób zak.	Towar	Rabat	Cena netto	Producent			
Data zak.: 31-12-2008									
Tytuł: Rok Extrasów									
<input checked="" type="checkbox"/>	Zatwierdzona		Pakietowa - Sztynwna		Dzielonny	NAPROXEN 250 CZOP. 250MG X 10 ...	55%	4,12 zł	EMO
<input checked="" type="checkbox"/>	Zatwierdzona		Pakietowa - Sztynwna		Dzielonny	NAPROXEN 500 CZOP. 500MG X 10 ...	55%	6,70 zł	EMO
<input checked="" type="checkbox"/>	Zatwierdzona		Pakietowa - Sztynwna		Dzielonny	NATAMYCYNNA TBL.DOPOCHW. 25MG ...	55%	20,29 zł	EMO
<input checked="" type="checkbox"/>	Zatwierdzona		Pakietowa - Sztynwna		Dzielonny	NATR.CHLORAT.0,9% WLEW.WOREK...	33%	3,59 zł	ASA
Data zak.: 30-09-2008									

Oferty pogrupowane są według daty zakończenia a następnie według tytułu oferty.



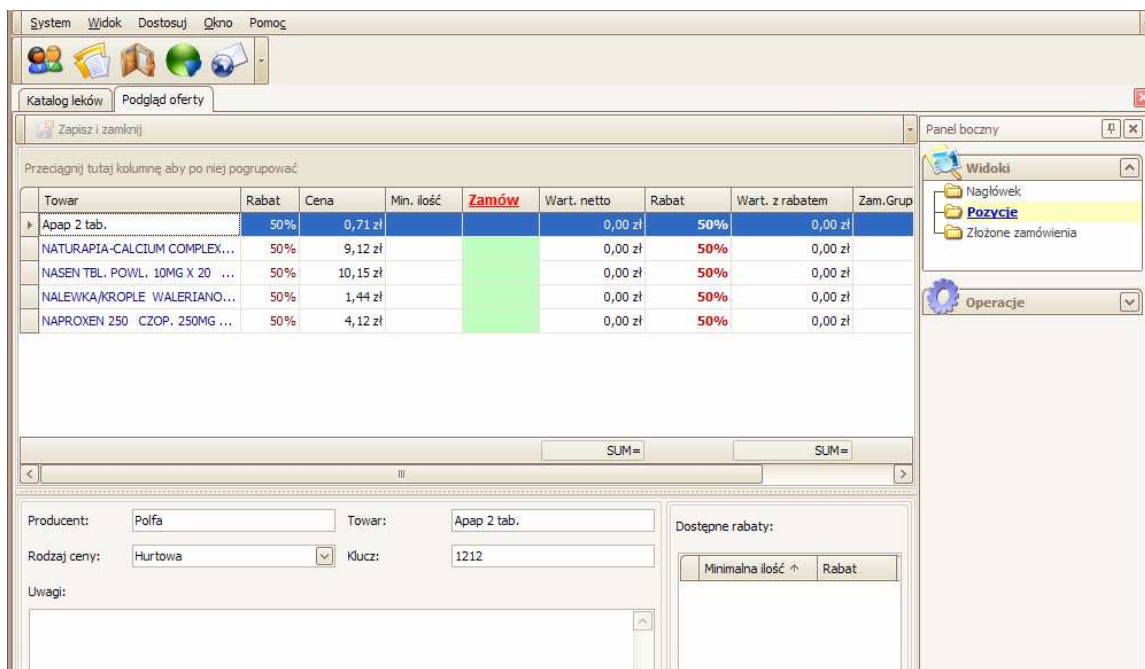
Domyślnie Sertum prezentuje tylko oferty bieżące, czyli takie, które mają status **Zatwierdzona** oraz są aktualne (już się rozpoczęły, ale jeszcze nie skończyły). Aby zmienić parametry wyświetlania należy skorzystać z przycisku **Filtry**  **Filtry [CtrlF]**, który pozwoli w nowym



okienku zdefiniować nowe kryteria. Po zamknięciu okna **Edycja Filtrów** należy ponownie pobrać dane (przycisk )

3 Tworzenie zamówienia

Aby stworzyć zamówienie klikamy dwa razy na dowolnej pozycji z wybranej **Oferty**, co spowoduje stworzenie nowego, pustego zamówienia. Okno zamówienia automatycznie otworzy się na widoku **Pozycje**.



Towar	Rabat	Cena	Min. ilość	Zamów	Wart. netto	Rabat	Wart. z rabatem	Zam. Grup
Apap 2 tab.	50%	0,71 zł			0,00 zł	50%	0,00 zł	
NATURAPIA-CALCIUM COMPLEX...	50%	9,12 zł			0,00 zł	50%	0,00 zł	
NASEN TBL. POWL. 10MG X 20 ...	50%	10,15 zł			0,00 zł	50%	0,00 zł	
NALEWKĄ,KROPLE WALERIANO...	50%	1,44 zł			0,00 zł	50%	0,00 zł	
NAPROXEN 250 CZOP. 250MG ...	50%	4,12 zł			0,00 zł	50%	0,00 zł	

W kolumnę **Zamów** dla wybranej pozycji **Oferty** wpisujemy ilość, którą chcemy zamówić. Podczas wprowadzania ilości do zamówienia Sertum automatycznie wylicza:

- dostępny rabat dla zamówionej ilości (może się różnić w zależności od zdefiniowanych widełek rabatowych) w kolumnie Rabat,
- wartość każdej pozycji (kolumny Wart.netto i Wart.z rabatem) według aktualnego rabatu ceny bazowej (kolumna Cena),
- stopień wykorzystania oferty dzielonej (kolumna Zam.Grupa %), jest wyliczany na podstawie aktualnych złożonych zamówień przez innych członków grupy.

Jeżeli Oferta jest dostępna do zamówienia w kilku hurtowniach to podczas tworzenia zamówienia można wybrać hurtownię, w której zamówienie będzie realizowane bezpośrednio na nagłówku zamówienia. W tym celu należy przejść na widok Nagłówki i ustawić żadaną hurtownię w polu **Hurtownia realizująca**.



Hurtownia realizująca: Cefarm Szczecin


Widoki: Nagłówki, Pozycje, Złożone zamówienia



Przycisk **Zapisz i zamknij** w pierwszej kolejności sprawdza zgodność zamówienia z wymaganiami, jakie narzuca oferta (minimalna ilość pozycji, minimalna wartość, minimalna ilość sztuk, ...) a następnie, jeżeli zamówienie spełnia wszystkie wymagania, zostaje zapisane w **Platformie Sertum** ze statusem **Otwarte**. Zamówienie o statusie **Otwarte** może być modyfikowane przez aptekę do czasu zamknięcia **Oferty** bądź przekazania pojedynczego zamówienia do realizacji. Czynności te może wykonać Grupa Zakupowa, która stworzyła ofertę.

4 Modyfikowanie zamówienia

Tak długo jak zamówienie posiada status „Otwarte” apteka może wprowadzać w nim zmiany, które są natychmiast widoczne dla Grupy Zakupowej. Modyfikować zamówienie można bezpośrednio z listy ofert, dokładnie w ten sam sposób, w który tworzy się nowe. Jeżeli do wybranej oferty jest już stworzone zamówienie o statusie **Otwarte** to Sertum otworzy je do edycji, natomiast w przeciwnym wypadku otworzy nowe zamówienie.

Dodatkowo widok **Moje zamówienia** pokazuje listę złożonych zamówień z ostatnich 2 tygodni (aby zobaczyć wszystkie zamówienia należy zmodyfikować kryteria filtrowania  Filtry [CtrlF]). Edycję zamówienia dokonuje się tak samo jak w widoku **Oferty**.

5 Pytania?

Jeżeli mają Państwo jakiegokolwiek pytania lub uwagi prosimy o kontakt telefoniczny bądź mailowy. Z przyjemnością udzielimy Państwu wszystkich wyjaśnień.

